

Entreprise : Commune de
Chevilly-Larue

Décideur : M. THEAS
Fonction : Directeur Financier

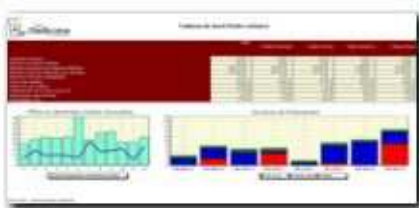
Taille salariale : 500 agents, 30 sites
Secteur : Collectivité locale

«...Nous avons réformé notre approche budgétaire et analysons chaque action menée, que nous consolidons ensuite par services, puis par secteurs, pour arriver au budget global. Cependant, l'hétérogénéité de nos différentes applications ne nous permettait pas, jusqu'à présent, la construction d'indicateurs transverses qui mesurent l'efficacité et la pertinence des actions menées.

Avec Latitudes-B.I, nous disposons d'une solution décisionnelle qui accède à nos différentes sources de données et les consolide, pour restituer des tableaux synthétiques offrant une vision globale de nos opérations.»

Environnement :
Windows 2003 – serveur web IIS.

Sources de données :
Oracle



PROBLEMATIQUE RENCONTREE PAR LE CLIENT

Chevilly-Larue est une commune de la région parisienne, qui compte plus de 18.000 habitants.

La commune a projeté la mise en œuvre d'une application de pilotage global, permettant la génération et le suivi dans le temps d'une centaine d'indicateurs de mesure des différentes activités de la ville.

CONTRAINTES DU CLIENT

Le système d'information de la ville de Chevilly-Larue est hétérogène et compte plusieurs sources de données différentes, propres à chaque service (finances, petite enfance, scolarité, sports, habitat...)

Parallèlement, des données non présentes au sein du système d'information actuel, mais formalisées dans des documents bureautiques (feuilles Excel, bases Access...) doivent être mises en ligne également.

REponses LATITUDES B.I

La mise en œuvre d'un Datawarehouse centralisé consolide les différentes sources de données, ainsi que toutes les saisies manuelles.

Les tableaux de bord incluant les indicateurs de pilotage, sont accessibles pour chaque service par des utilisateurs possédant les droits adéquats, en conformité avec l'annuaire d'entreprise.

Les restitutions délivrées sont adaptées à la charte graphique de la ville.

LES ATOUTS LATITUDES B.I POUR CE CLIENT

Une architecture full web qui permet une accessibilité de l'ensemble des postes de la commune sans déploiement, et facilite ainsi l'appropriation par les utilisateurs.

La très large couverture fonctionnelle de Latitudes-BI répond à l'ensemble des besoins :

- La centralisation de données diverses dans leur nature, leur volume, les contraintes techniques liées aux 10 progiciels métiers utilisés,
- La capacité de l'application décisionnelle à intégrer les besoins en données saisies ou en données bureautiques,
- La conception « agile » de tableaux de bord concernant 11 services et donc de multiples acteurs,
- La simplicité de mise à jour et de diffusion du site